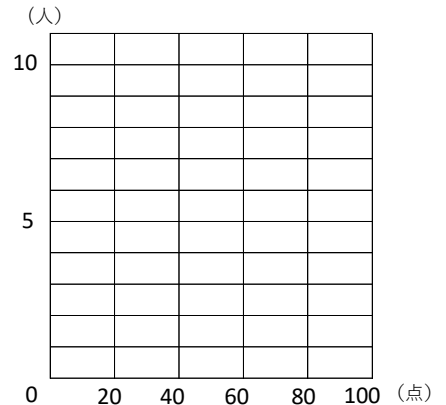


資料の活用（ヒストグラム・度数分布多角形）

組 番 名前

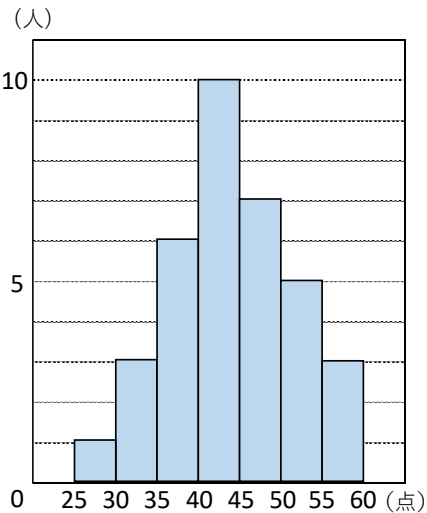
- 1 右の表は、あるクラスの数学の得点を整理したものです。ヒストグラムと度数分布多角形をかきなさい。

階級(点)	度数(人)
以上 未満 0 ~ 20	0
20 ~ 40	4
40 ~ 60	9
60 ~ 80	7
80 ~ 100	0
計	20



- 2 右の図は、あるクラスの体育テストの結果をヒストグラムに表したものです。次の問いに答えなさい。

- このクラスの生徒の人数を求めなさい。
- 記録が 40 点以上の生徒は、どの階級にはいっていますか。
- 35 点以上 40 点未満の階級までの累積度数を求めなさい。
- 45 点以上 50 点未満の相対度数求めなさい。



- 3 下のデータは、30 人の垂直跳びの記録です。次の問いに答えなさい。

47	43	27	48	46	52	44	56	36	48
36	45	54	40	58	48	50	32	45	63
47	35	53	62	47	39	59	44	34	42

階級(点)	度数(人)
以上 未満 25 ~ 30	1
30 ~ 35	2
35 ~ 40	
40 ~ 45	5
45 ~ 50	
50 ~ 55	4
55 ~ 60	
60 ~ 65	2
計	30

- このデータの度数分布表を完成させなさい。
- この表の階級の幅は何cmですか。
- 度数が最も多い階級を求めなさい。
- 度数分布表をもとに、右の図にヒストグラムと度数分布多角形をかきなさい。

