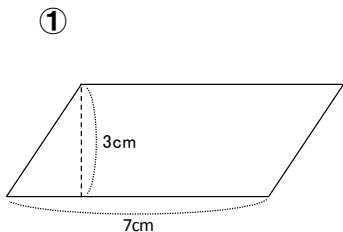


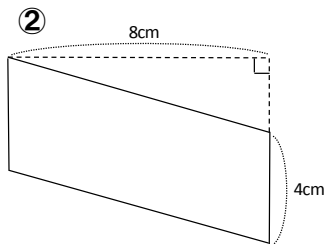
図形（面積）

組 番 名前 _____

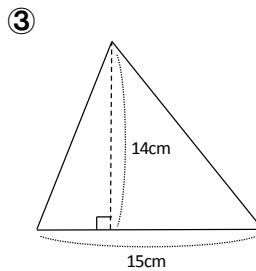
1 次のような平行四辺形、三角形の面積をもとめなさい。



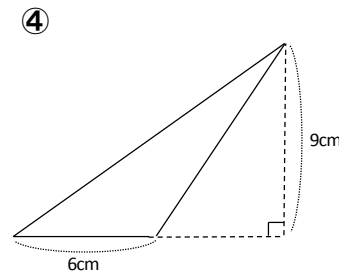
21 cm^2



32 cm^2



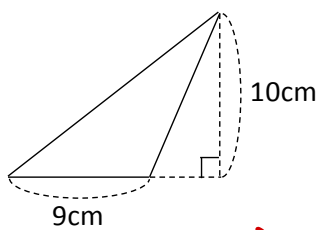
105 cm^2



27 cm^2

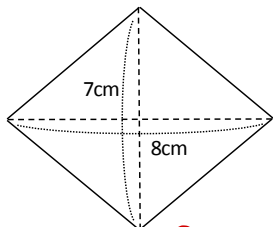
2 次の図形の面積を求めなさい。ただし円周率は3.14とする。

① 三角形



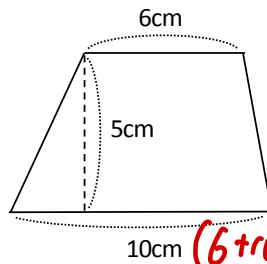
45 cm^2

② ひし形



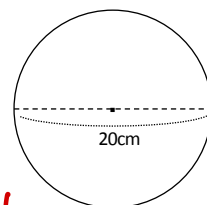
28 cm^2

③ 台形



$(6+10) \times 5 \times \frac{1}{2}$
 40 cm^2

④ 円



$10 \times 10 \times 3.14$

314 cm^2

3 次のような円について、円周の長さや面積を求めなさい。ただし円周率は3.14とする。

① 半径2cm

円周 12.56 cm

面積 12.56 cm^2

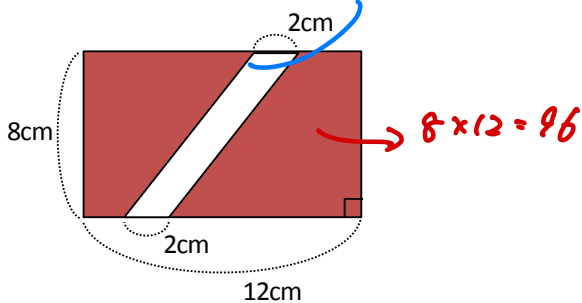
② 直径10cm

円周 31.4 cm

面積 78.5 cm^2

4 次の図形で、色の付いた部分の面積を求めなさい。ただし、円周率は3.14とする。

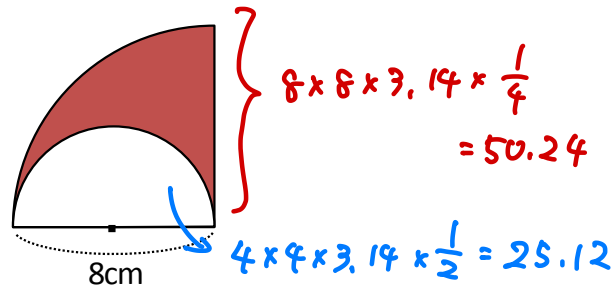
①



$96 - 16 = 80$

80 cm^2

②



$50.24 - 25.12$

25.12 cm^2