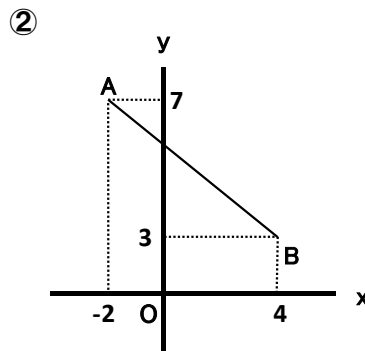
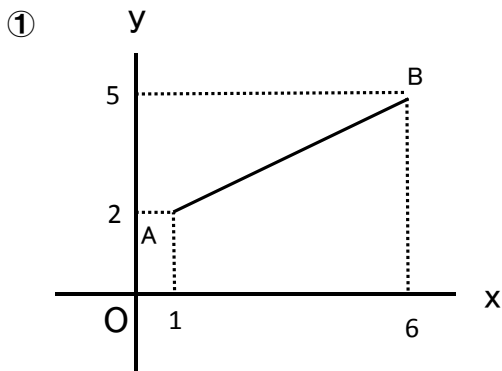


# 三平方の定理（平面図形・2点間の距離）

組 番 名前 \_\_\_\_\_

1 次の図で、2点A, B間の距離を求めなさい。



2 次の座標をもつ2点間の距離を求めなさい。

①  $A(2, 6), B(4, 2)$

①  $A(-5, -3), B(1, 4)$

⑤  $A(-2, 3), B(3, -1)$

④  $A(-6, -7), B(2, -5)$

3 次の座標をもつ3点を結んでできる三角形はどんな三角形ですか。もっとも適切な名前を答えなさい。

$A(-3, -1), B(1, -2), C(2, 2)$

4 頂点の座標が、 $A(1, 3), B(4, -1), C(8, 2)$ である $\triangle ABC$ があります。

① 3辺の長さをそれぞれ求めなさい。

② この三角形はどんな三角形ですか。

