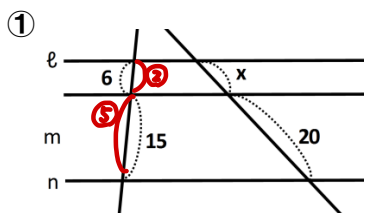


相似な図形（平行線と線分の比②）

組 番 名前

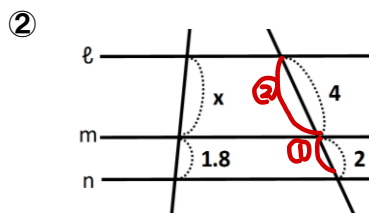
1 直線 l, m, n が平行であるとき、 x の値を求めなさい。



$$2:5 = x:20$$

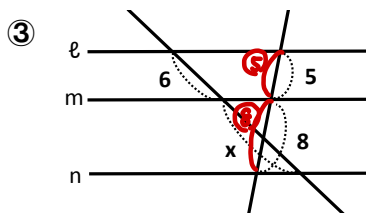
$$5x = 40$$

$$x = 8$$



$$2:1 = x:1.8$$

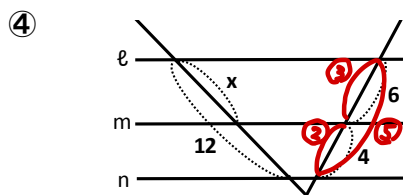
$$x = 3.6$$



$$5:8 = 6:x$$

$$5x = 48$$

$$x = \frac{48}{5}$$

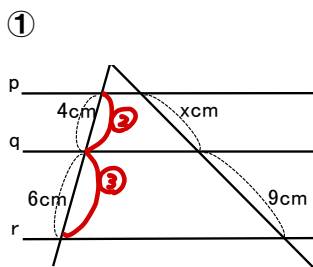


$$5:3 = 12:x$$

$$5x = 36$$

$$x = \frac{36}{5}$$

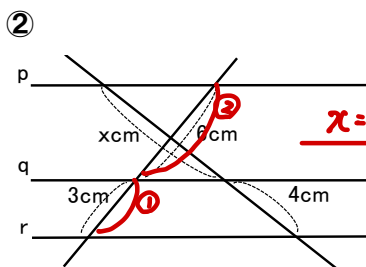
2 直線 p, q, r が平行であるとき、 x の値を求めなさい。



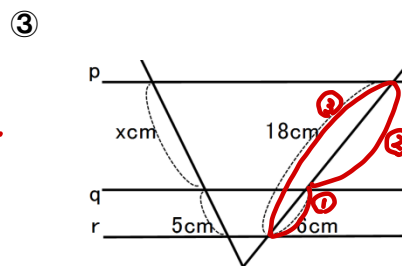
$$2:3 = x:9$$

$$3x = 18$$

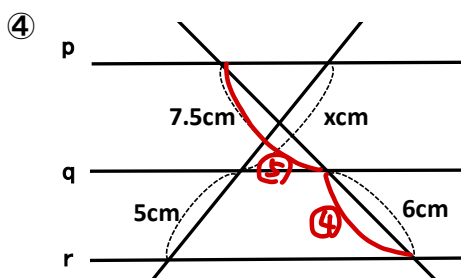
$$x = 6$$



$$x = 8$$



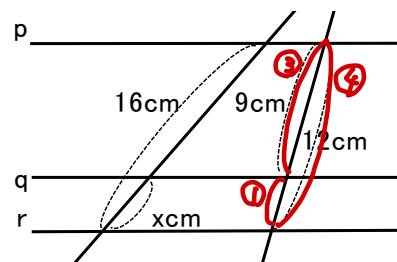
$$x = 10$$



$$5:4 = x:5$$

$$4x = 25$$

$$x = \frac{25}{4}$$



$$4:1 = 16:x$$

$$4x = 16$$

$$x = 4$$

3 右の図で、 $AB \parallel DC$, $AB \parallel EF$ とするとき、次の問いに答えなさい。

① $BF : FC$ を答えなさい。

$$2:7$$

② EF の長さを求めなさい。

$$4:2 = 28:x$$

$$4x = 56$$

$$x = \frac{56}{4}$$

