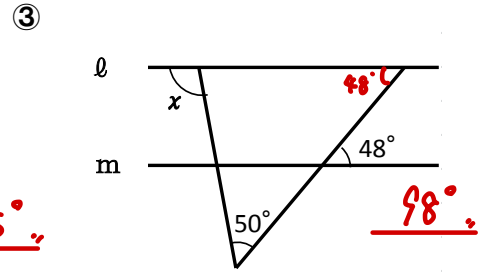
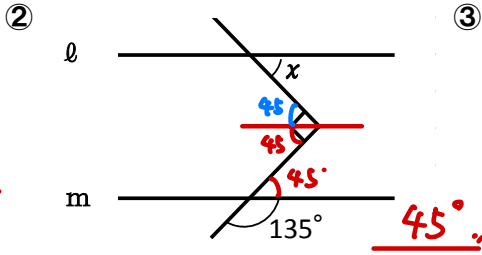
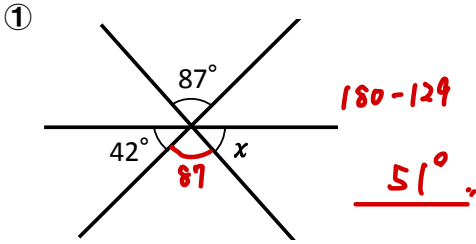


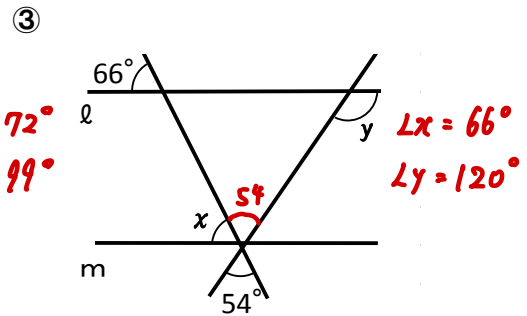
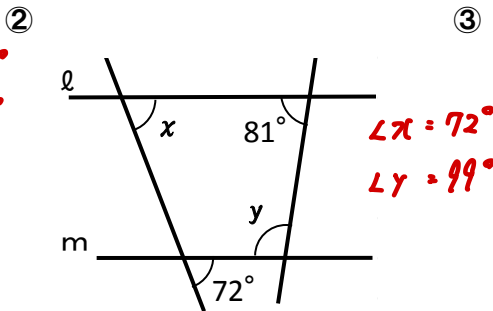
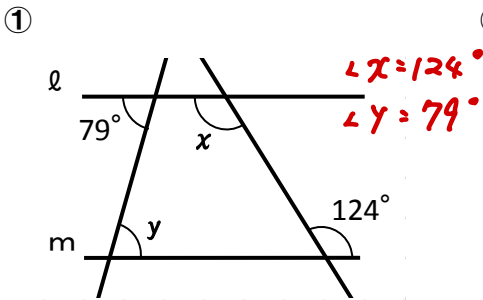
# 図形の調べ方（平行線と角②）

組 番 名前 \_\_\_\_\_

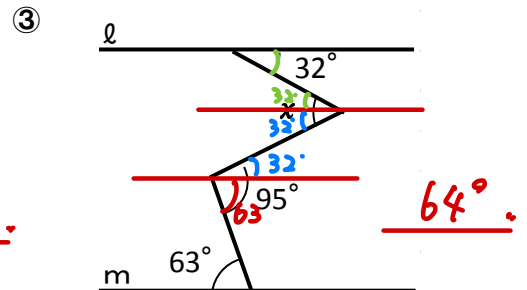
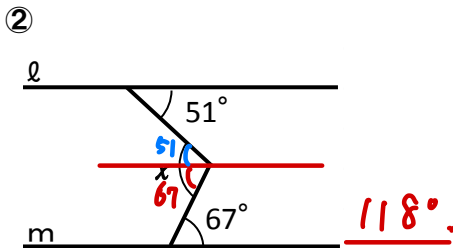
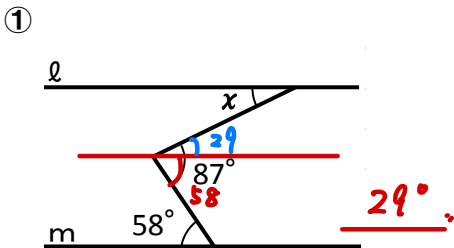
1 次の図で、 $\angle x$ の大きさを求めなさい。②、③は $l \parallel m$ とする。



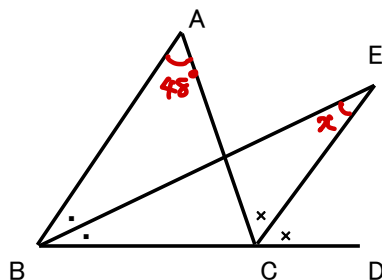
2 次の図で、 $l \parallel m$ のとき、 $\angle x$ と $\angle y$ の大きさを求めなさい。



3 次の図で、 $l \parallel m$ のとき、 $\angle x$ の大きさを求めなさい。



4 下の図の $\triangle ABC$ で、 $\angle B$ の二等分線と $\angle ACD$ の二等分線との交点をEとする。 $\angle A = 48^\circ$ のとき、 $\angle BEC$ の大きさを求めなさい。



$x + x = 48 + \dots$   
 $x - \dots = 24$   
 $\dots + 48 = x + x$   
 $x - \dots = 48 - x$   
 $24 = 48 - x$   
 $\angle x = 24^\circ$