

一次関数（一次関数のグラフ④）

組 番 名前

1 次の一次関数について、グラフの傾きと切片を答えなさい。

① $y = -2x + 1$

② $y = -x - 7$

③ $y = -\frac{4}{3}x + 7$

傾き -2 切片 1

傾き -1 切片 -7

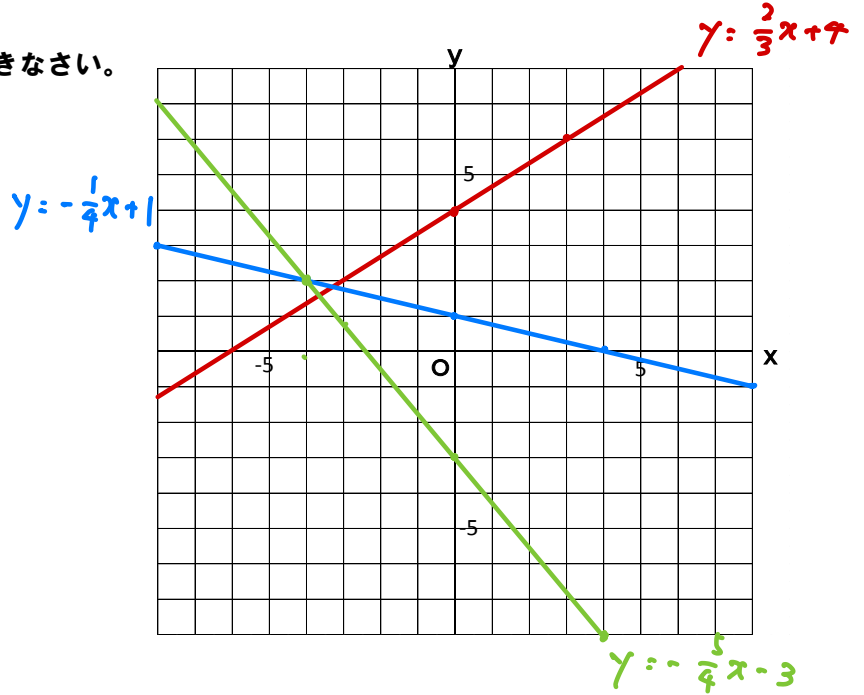
傾き $-\frac{4}{3}$ 切片 7

2 次の一次関数のグラフを、右の図にかきなさい。

① $y = \frac{2}{3}x + 4$

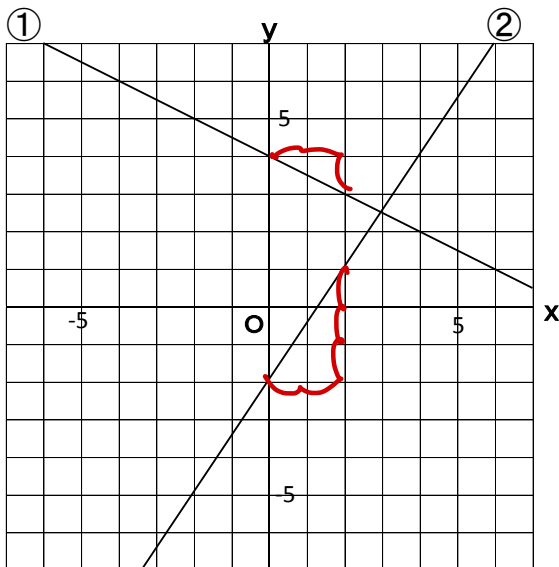
② $y = -\frac{1}{4}x + 1$

③ $y = -\frac{5}{4}x - 3$



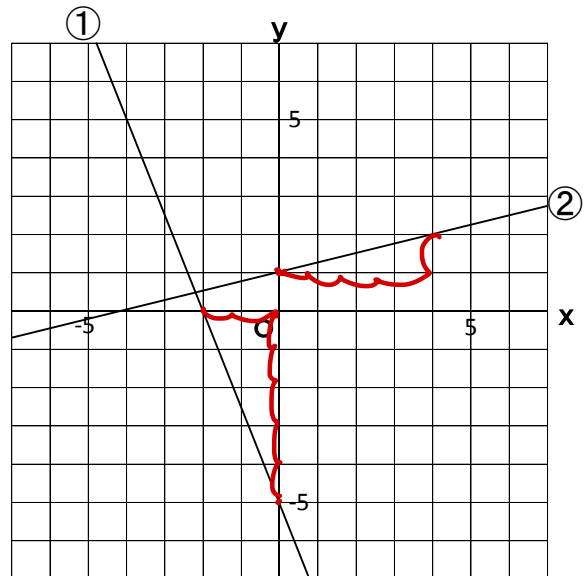
3 下のア、イの図の直線①、②の式を求めなさい。

ア.



① $y = \frac{3}{2}x - 2$ ② $y = -\frac{1}{2}x + 4$

イ



① $y = -\frac{5}{2}x - 5$ ② $y = \frac{1}{4}x + 1$