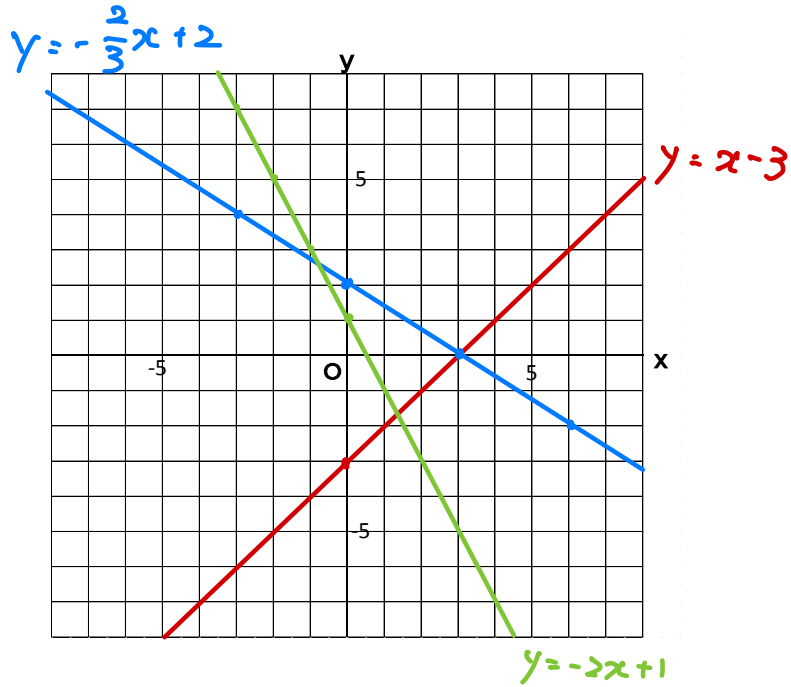


一次関数（一次関数のグラフ③）

組 番 名前 _____

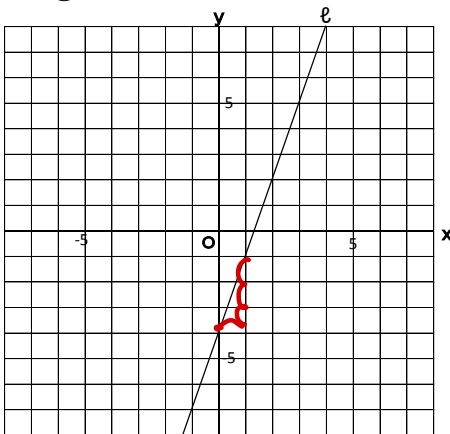
1 次の一次関数のグラフを、右の図にかきなさい。

- ① $y = x - 3$
- ② $y = -\frac{2}{3}x + 2$
- ③ $y = -2x + 1$



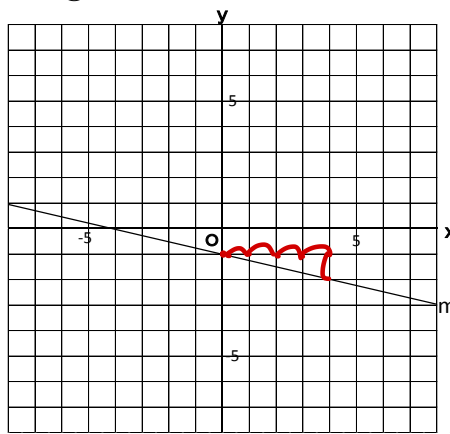
2 ①～③のグラフについて、ア. 切片 イ. 傾き ウ. 直線の式を求めなさい。

①



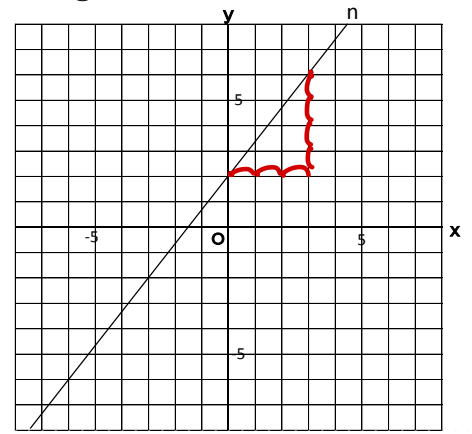
ア. -4
 イ. 3
 ウ. $y = 3x - 4$

②



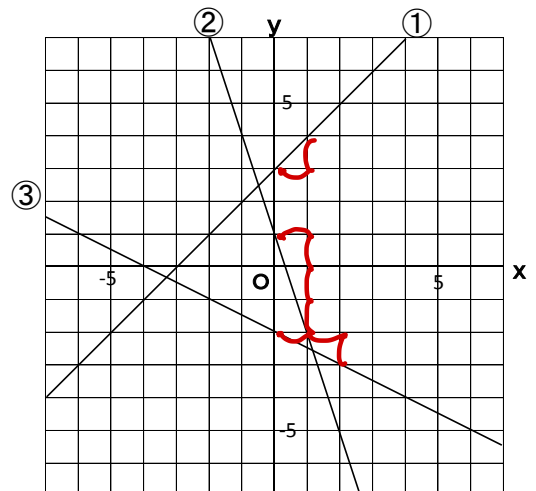
ア. -1
 イ. $-\frac{1}{4}$
 ウ. $y = -\frac{1}{4}x - 1$

③



ア. 2
 イ. $-\frac{3}{4}$
 ウ. $y = \frac{4}{3}x + 2$

3 右の①～③のグラフについて、直線の式を求めなさい。



① $y = x + 3$ ② $y = -3x + 1$ ③ $y = -\frac{1}{2}x - 2$