

# 比例と反比例（反比例のグラフ）

組 番 名前

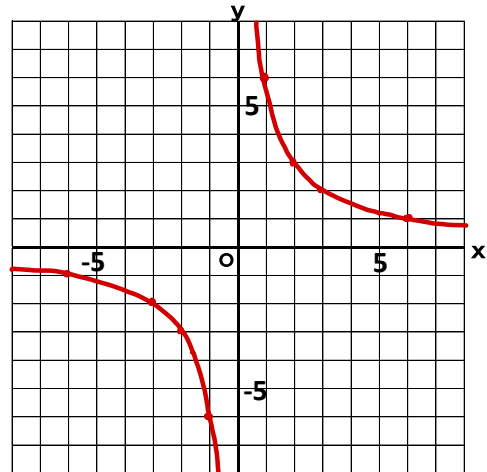
1 次の問いに答えなさい。

①  $y = \frac{6}{x}$  について、対応する  $x$ ,  $y$  の値を求めた下の表の空らんをうめ、グラフを書きなさい。

x	-6	-5	-4	-3	-2	-1		
y	-1	-1.2	-1.5	-2	-3	-1		

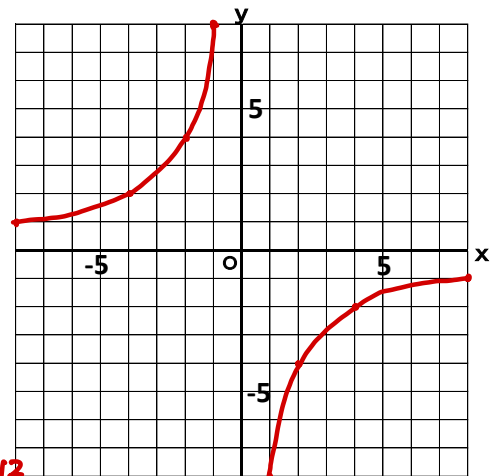
  

	0	1	2	3	4	5	6
x	6	3	2	1.5	1.2	1	



②  $y = -\frac{8}{x}$  について、対応する  $x$ ,  $y$  の値を求めた下の表の空らんをうめ、グラフをかきなさい。

x	-8	-4	-2	-1	0	1	2	4	8
y	1	2	4	8	x	-8	-4	-2	-1



2 次のグラフをかきなさい。

①  $y = \frac{12}{x}$

②  $y = -\frac{4}{x}$

