

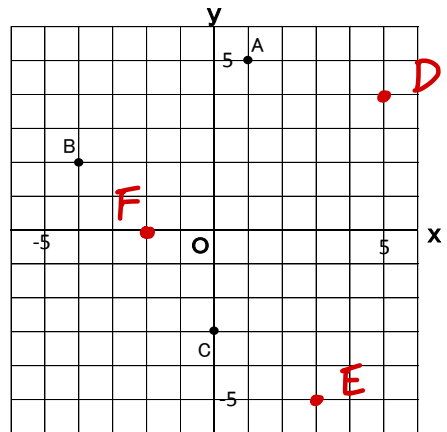
比例と反比例（比例の式③）

組 番 名前

1 次の問いに答えなさい。

① 右の図で、点A, B, Cの座標を答えなさい。

A $(1, 5)$ B $(-4, 2)$ C $(0, -3)$

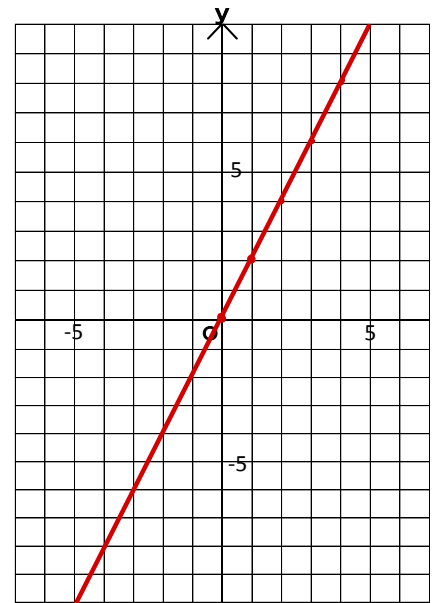


② 右の図に、次の点を書き入れなさい。

D (5, 4) E (3, -5) F (-2, 0)

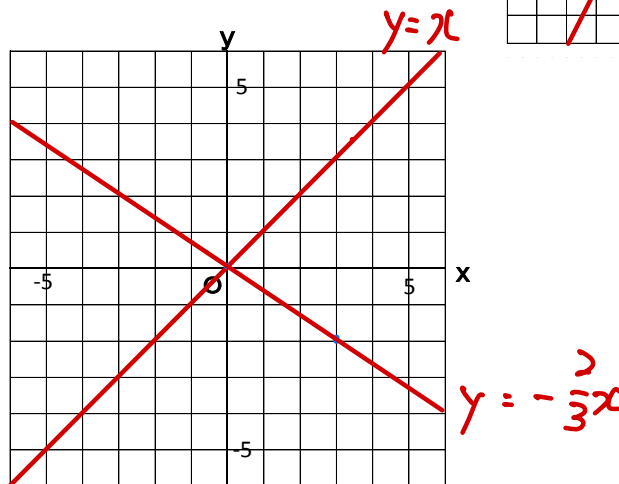
③ 下の表に、比例の関係 $y = 2x$ で、下の表をうめなさい。
また、右の図にグラフをかきなさい。

x	...	-4	-3	-2	-1	0	1	2	3	4	...
y	...	-8	-6	-4	-2	0	2	4	6	8	...



2 次のグラフをかきなさい。

① $y = x$ ② $y = -\frac{2}{3}x$



3 右の図は、比例のグラフである。次の問いに答えなさい。

① y を x の式で表しなさい

$y = -\frac{3}{2}x$

② このグラフは、点 $(6, a)$ を通る。 a の値を求めなさい。

$a = -\frac{3}{2} \times 6$

$a = -9$

